



**CONSIGLIO DI AMMINISTRAZIONE**  
CDA

**COMUNICAZIONE E RELAZIONI ISTITUZIONALI**  
A. Ramagli  
CRI

Relaz. con Istituz. e Territorio  
int. A. Ramagli  
RIT

Comunicazione e Media  
int. A. Ramagli  
CEM

Segreteria Generale  
D. Currò  
SEG

**DIRETTORE GENERALE**  
I. Gavuglio  
DIG

**SERVIZI LEGALI, SOCIETARI E COMPLIANCE**  
A. Serra  
LSC

Affari Legali e Societari  
int. A. Serra  
ALS

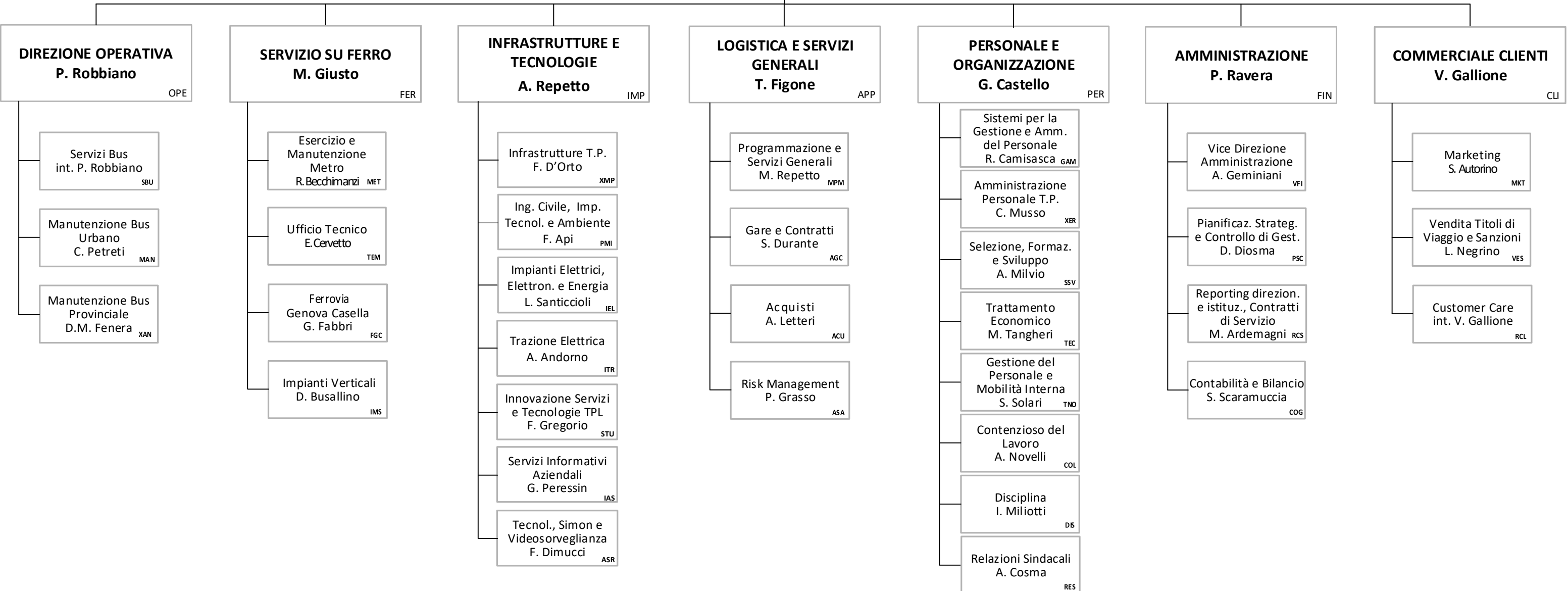
Sistema di Gestione Integrato e Compliance  
F. Della Casa  
SGC

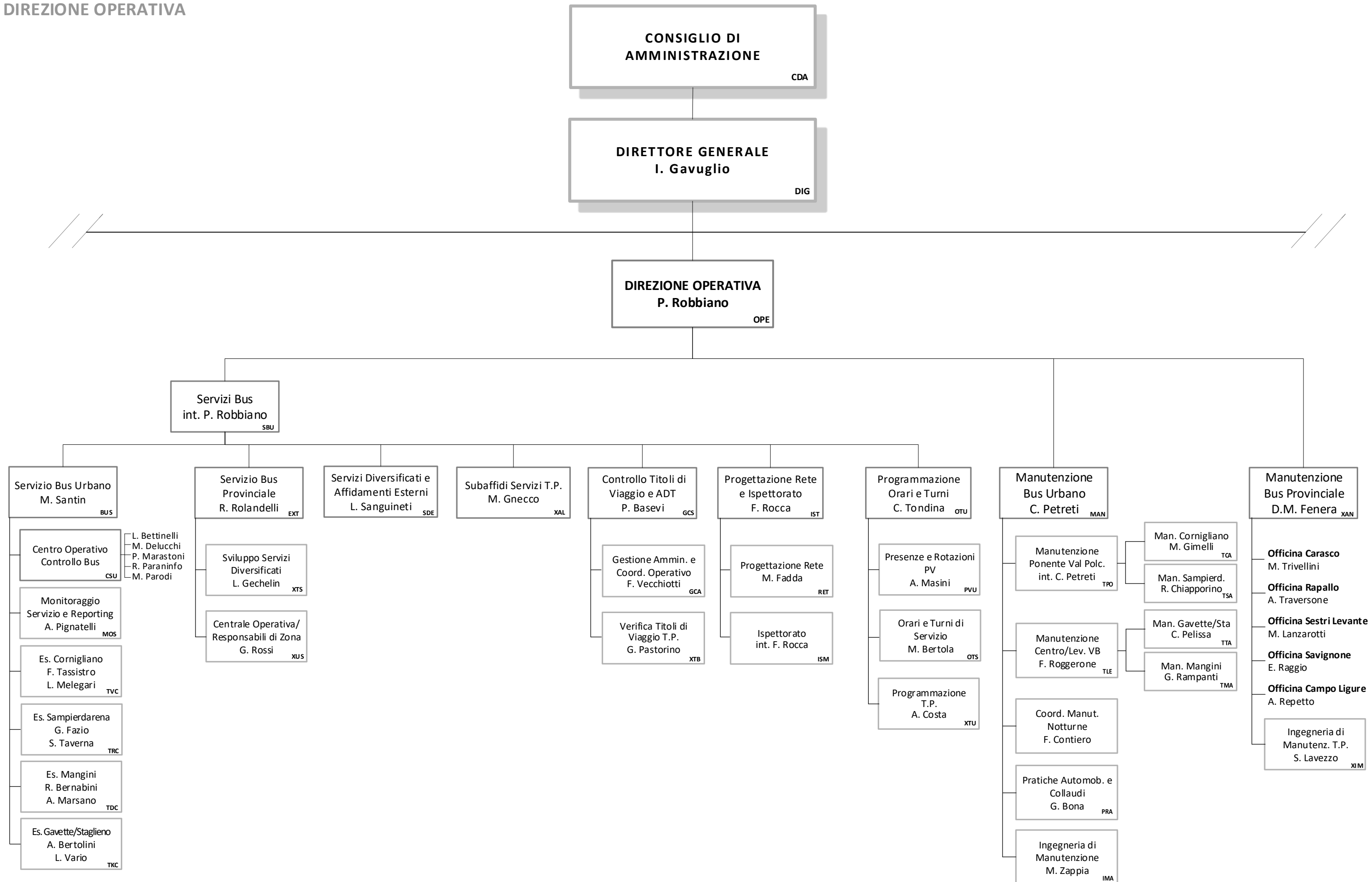
Normative TPL  
A. Spotti  
NPL

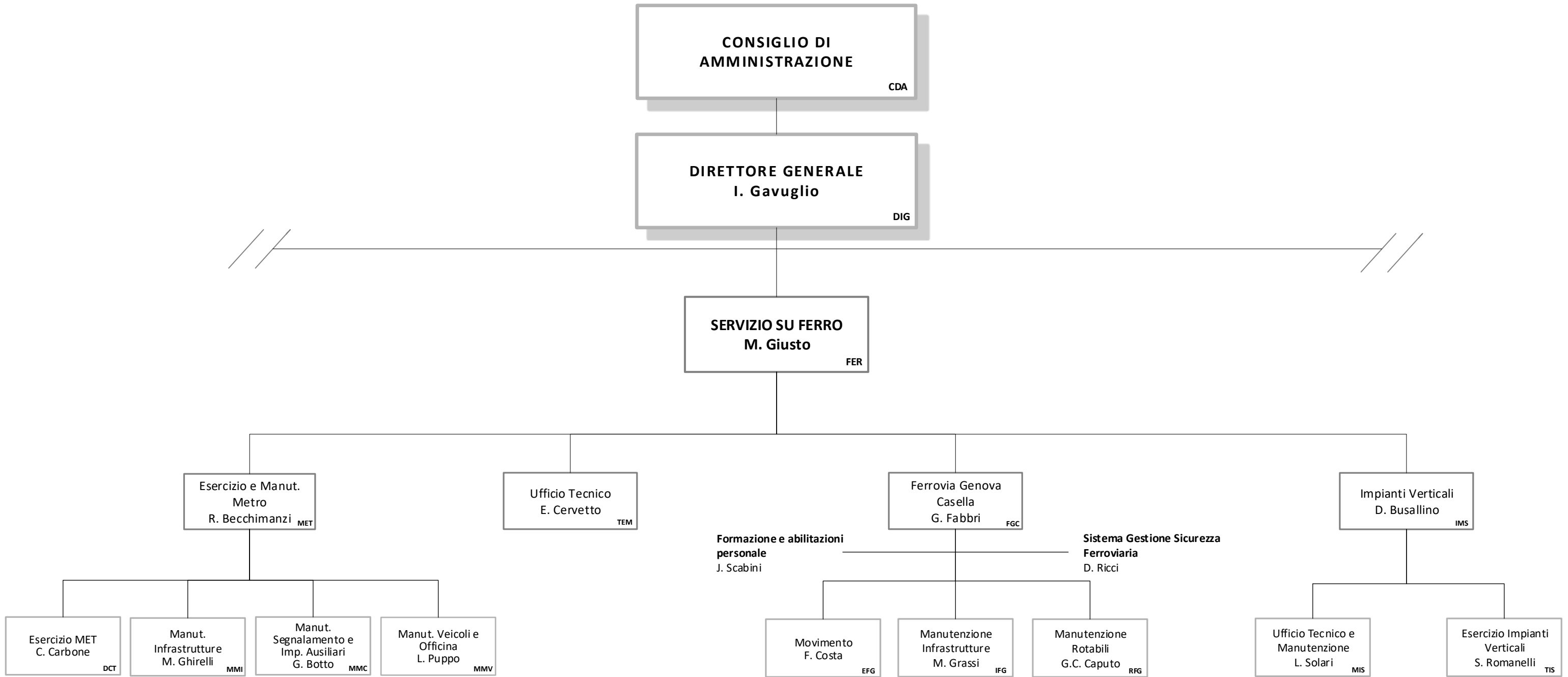
Servizio Prevenz. e Protez. Rischi 81/08  
A. Braga  
PPR

Qualità e Audit  
M. Odino  
QUA

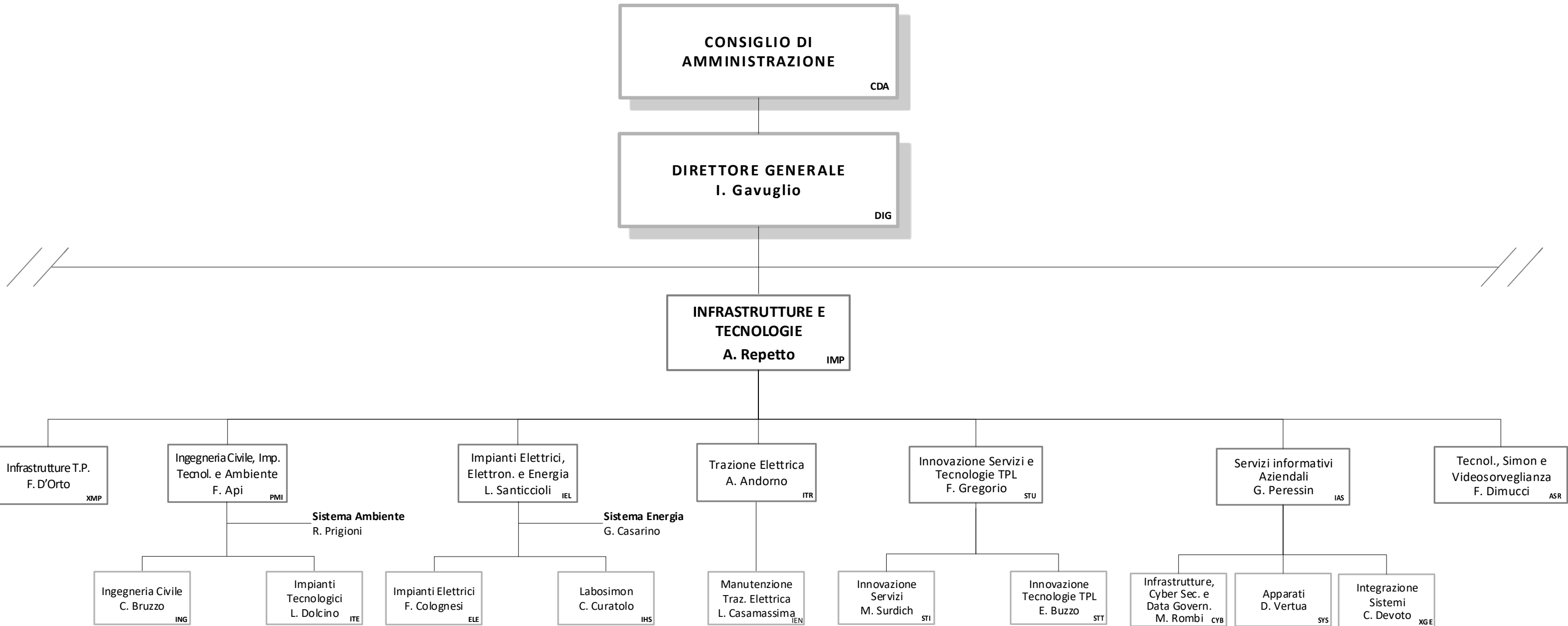
Sviluppo Progetti Mobilità  
M.C. Foti  
SPM



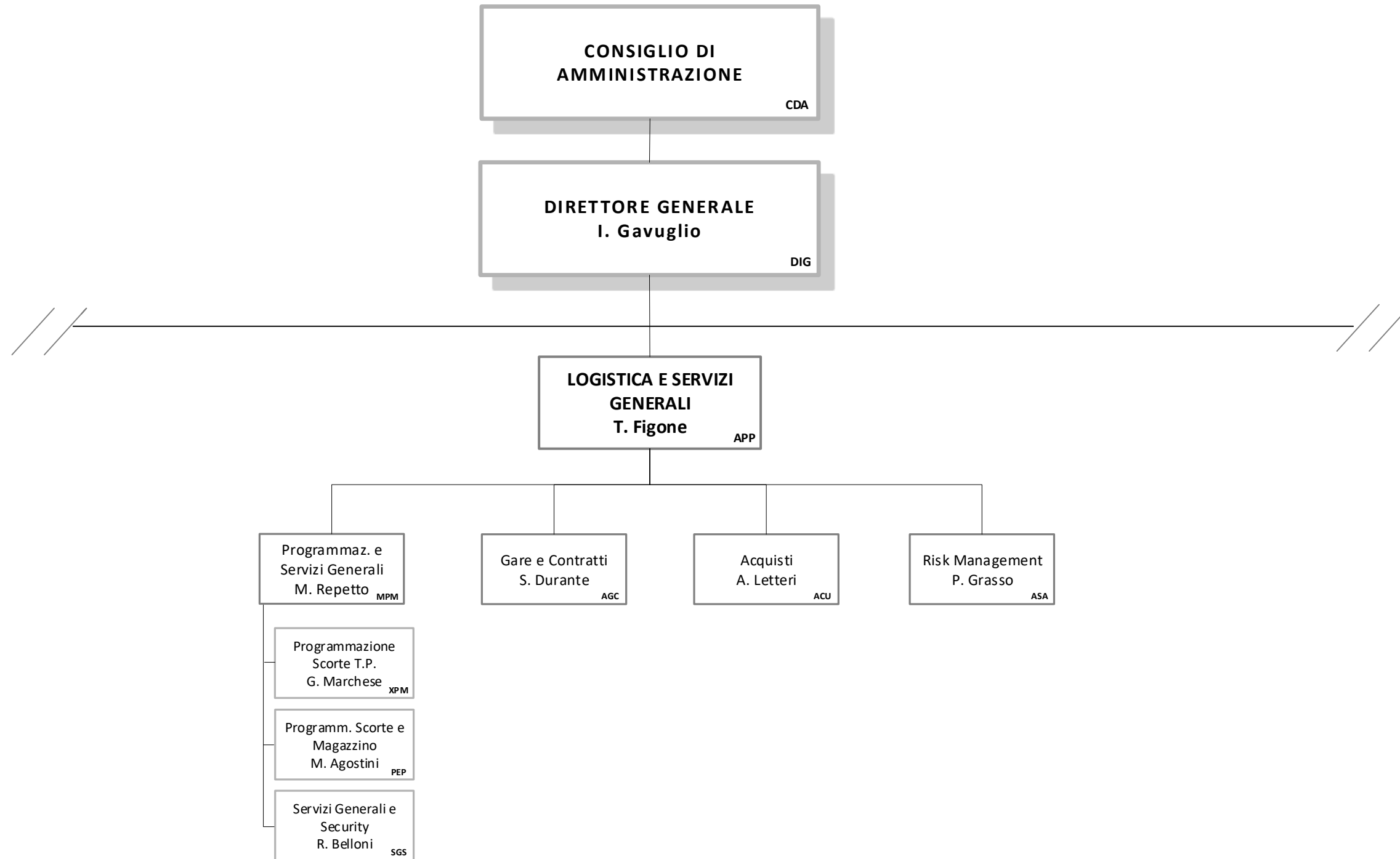




INFRASTRUTTURE E TECNOLOGIE



DIREZIONE LOGISTICA E SERVIZI GENERALI



DIREZIONE PERSONALE E ORGANIZZAZIONE

